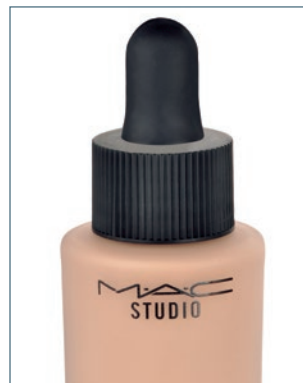


virospack

The
Dropper
Company

COSMETIC DROPPERS
COMPTE-GOUTTES COSMÉTIQUES



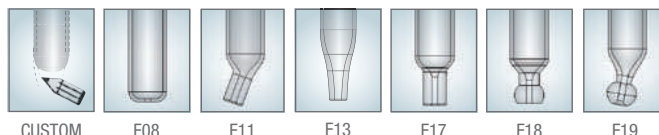
- Ideal for liquid and fluid solutions —serum, eye contour, lotion treatments, oils, liquid foundation...
- Added value to packaging. Precise application drop by drop for highly concentrated products.
- Possibility of complete packs with our tubular glass vials, metal shell bottles and moulded bottle ranges.
- Ample gamme de compte-gouttes standards hautement personnalisables.
- Packaging idéal pour formules liquides et fluides —sérums, contour des yeux, huiles, maquillage liquide...
- Packaging valorisant. Gestuel précis pour l'application d'un produit concentré.
- Possibilité de packs complets avec nos flacons en verre étiré ou chapés métal et avec notre gamme de flacons en verre soufflé.

IN-HOUSE MANUFACTURING AND DECORATION. MADE IN BARCELONA, SPAIN.

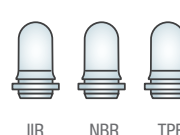
ALL METAL SHELLS ARE NOMAR-EDGE.
TOUTES LES CHAPES MÉTAL ONT UNE FINITION NOMAR-EDGE.

SPECIAL PROPRIETARY RUBBER BULB FORMULAS FOR EXCELLENT PRODUCT COMPATIBILITY.
FORMULATION PROPRE D'ÉLASTOMÈRES POUR UNE TOTALE COMPATIBILITÉ AVEC LE PRODUIT.

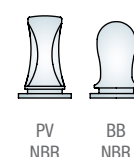
GLASS PIPETTE TIPS:



BULB MATERIAL:



SPECIAL BULBS:



DECORATION OPTIONS:



STANDARD

MODEL	NECK	EXTERIOR Ø plastic/metal	PLASTIC COLLAR MATERIAL	OVERSHELL PP INNERCAP	(ml)	Ø PIPETTE	WIPER	SPECIAL BULBS	
								PV*	BB*
CU.130	13/410 GCMI	15,65 / 16,00	UREA	Metal	0,20	4,80			
CU.135	13/415 GCMI	16,15 / 15,90	UREA / PP	Metal	0,20	4,80			
CU.155	15/415 GCMI	17,55 / 18,50	UREA	Metal	0,20	4,80			
CU.004	EUROPA 4	16,90	UREA	not available	0,20	4,80			
CU.005	EUROPA 5	20,85 / 20,70 / 21,20	UREA / PP	Metal	0,65 / 0,80*	7,25	•		
CU.005DF	EUROPA 5	23,00	PP	not available	0,65 / 0,80*	7,25	•		
CU.184	18/400 GCMI	21,10 / 21,20	UREA	Metal	0,65 / 0,80*	7,25			
CU.184S	18/400GCMI	24,05	UREA	not available	0,65 / 0,80*	7,25			
CU.180	18/410 GCMI	21,10	UREA	not available	0,65 / 0,80*	7,25	•		
CU.185	18/415 GCMI	20,60 / 21,20	UREA	Metal	0,65 / 0,80*	7,25	•		
CU.204	20/400 GCMI	26,46	UREA	not available	0,65 / 0,80*	7,25		•	•
CU.200	20/410 GCMI	23,50 / 23,70	UREA	Metal	0,65 / 0,80*	7,25	•	•	•
CU.200DF	20/410 GCMI	27,2	PP	not available	0,65 / 0,80*	7,25	•	•	•
CU.200W	20/410 GCMI	29,00	not available	Wood	0,65 / 0,80*	7,25	•	•	•
CU.205	20/415 GCMI	23,20	UREA	not available	0,65 / 0,80*	7,25		•	•
CU.220	22/410 GCMI	25,00 / 26,25	UREA	Metal	0,65 / 0,80*	7,25			
CU.220W	22/410 GCMI	32,05	not available	Wood	0,65 / 0,80*	7,25			
CU.225	22/415 GCMI	25,85	UREA	not available	0,65 / 0,80*	7,25			
CU.240	24/410 GCMI	26,80 / 27,95	UREA	Metal	0,65 / 0,80*	7,25		•	
CU.240DF	24/410 GCMI	33,10	PP	not available	0,65 / 0,80*	7,25		•	
CU.240W	24/410 GCMI	32,00	not available	Wood	0,65 / 0,80*	7,25		•	
CU.280	28/410 GCMI	30,65	UREA	not available	0,65* / 1,6*	7,25 / 9,25			

WIPER ONLY COMPATIBLE WITH VIROSPACK BOTTLES.
ESSOREURS SEULEMENT COMPATIBLES AVEC NOS FLACONS.

BULB AVAILABLE IN RUBBER AND TPE.
TÉTINES DISPONIBLES EN ÉLASTOMÈRES ET TPE.

* ONLY AVAILABLE IN RUBBER.
* SEULEMENT DISPONIBLE EN ÉLASTOMÈRES.

PLEASE CONSULT US ABOUT CUSTOM DESIGNED MODELS.
DÉVELOPPEMENT DE SPÉCIFIQUES SUR CONSULTATION.

THE INFORMATION SHOWN ABOVE IS INTENDED AS A GUIDE ONLY AND MAY BE SUBJECT TO CHANGE WITHOUT PRIOR NOTIFICATION.
LES INFORMATIONS CI-DESSUS MENTIONNÉES SONT DONNÉES À TITRE INDICATIF ET PEUVENT FAIRE L'OBJET DE MODIFICATIONS SANS PRÉ-AVIS.

VIROSPACK RECOMMENDS THAT ALL MATERIALS ARE SUBJECT TO COMPATIBILITY TESTING. A COMPATIBILITY TESTING SERVICE IS AVAILABLE TO ALL CLIENTS.
VIROSPACK RECOMMANDE DES TESTS DE COMPATIBILITÉ POUR CHAQUE PRODUIT À CONDITIONNER. TOUS NOS CLIENTS DISPOSENT DE NOTRE LABORATOIRE POUR EFFECTUER CES TESTS.